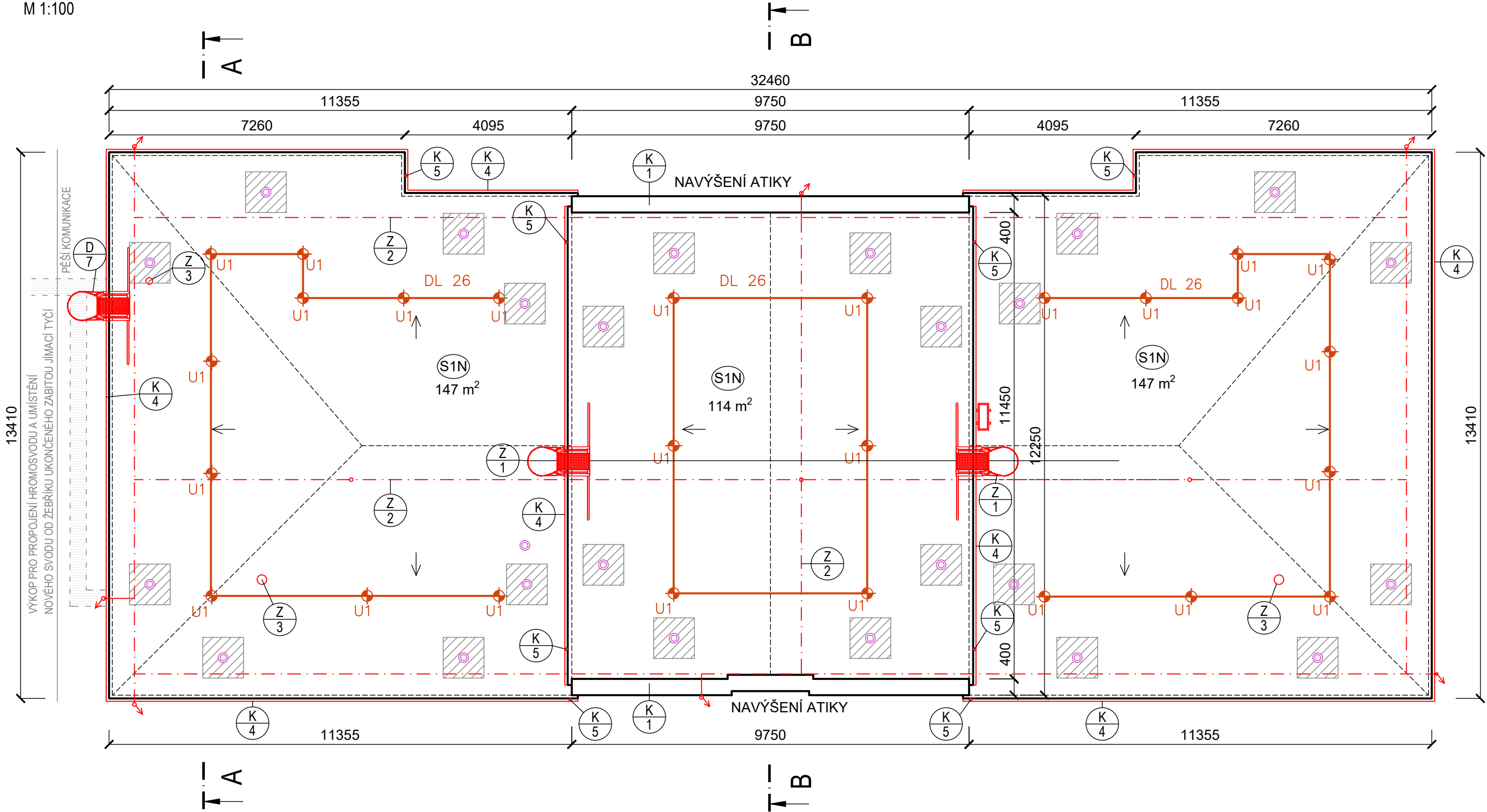


PŮDORYS STŘECHY
NOVÝ STAV

M 1:100



VÝPIS SKLADEB - NOVÝ STAV

- (S1N) - PVC FÓLIE PROTAN 1,6 SE (Broof(t3))
- SEPARAČNÍ VRSTVA ZE SKELNÉ ROHOŽE 120 g/m²
- TEPELNÁ IZOLACE - EPS 150 S (λ=0,035 W/mK) TL ~240mm
- ASFALTOVÝ PÁS (např. GLASTEK 40 SPECIAL MINERAL), VYTAŽENÝ NA ATIKY (VANA)
- ASFALTOVÁ PENETRACE
- ŽB DUTINOVÝ PANEL (DUTINA Ø50mm) - SANACE TL 75mm
- BETONOVÉ PRAHY + VZDUCHOVÁ MEZERA TL 50-300mm
- ŽB STROPNÍ DESKA - PŘESNÝ TYP, KVALITA A TLOUŠTKA NEZNÁMÁ TL ~200mm
- VNITŘNÍ OMÍTKA

LEGENDA MATERIÁLU

- STÁVAJÍCÍ KONSTRUKCE
NOVÉ REALIZOVANÉ KONSTRUKCE
POD VAKUOVÝMI VENTILY TEPELNÁ IZOLACE Z MINERÁLNÍCH VLÁKEN
MIN. 1,0x1,0m
HMOROSVOD
NOVÉ PROVÁDĚNÉ VÝROBKY, POPŘ. ZPĚTNÉ MONTÁŽE
VAKUOVÉ VENTILY - 24 ks

LEGENDA ZÁCHYTNÉHO SYSTÉMU

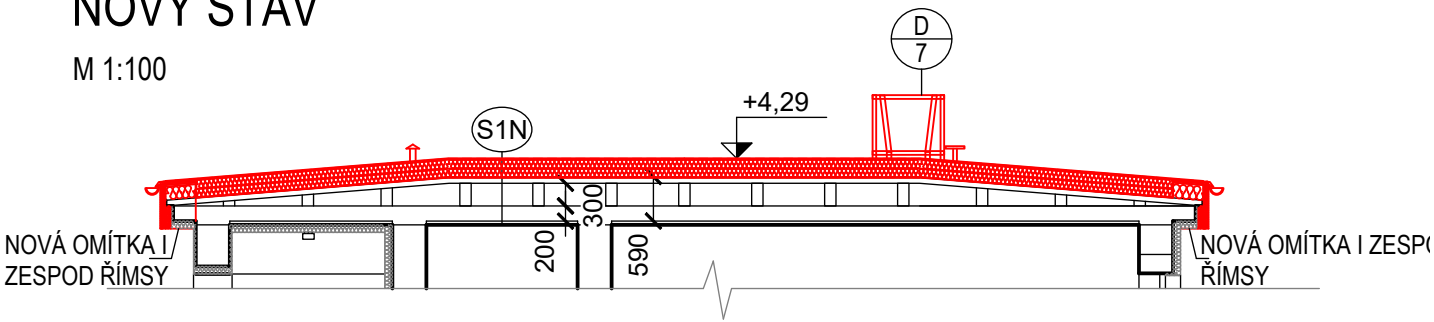
- U1 - Kotvicí bod, délka 400 mm - 26 ks
Permanentní nerezové lano tl. 8 mm (3 úseky) - délka celkem 78 m
DL XX Označení délky nerezových lan. XX - číselná hodnota délky 1 ks lana v m
1., 2., Pořadové číslo kotvicího bodu

POZNÁMKY

- VEŠKERÉ PROSTUPY PŘES STŘEŠENÍ PLÁŠŤ BUDOU ZAIZOLOVÁNY DLE TECHNIKÉHO LISTU DANÉHO VÝROBCE.
ROZMÍSTĚNÍ VAKUOVÝCH VENTILŮ JE DLE NÁVRHU FIRMY PROTAN A JE POUZE ORIENTAČNÍ. VYBRANÝ ZHOTOVITEL STAVBY MUSÍ V DÍLENSKÉ DOKUMENTACI PROVÉST VÝPOČET ROZMÍSTĚNÍ A KOTVENÍ VAKUOVÝCH VENTILŮ DANÉHO VÝROBCE STŘEŠNÍHO PLÁŠTĚ.
KOTVENÍ ZÁCHYTNÝCH BODŮ JE NAVRŽENO DO STÁVAJÍCÍCH ŽELEZOBETONOVÝCH PRAHŮ. JEJICH POLOHA MUSÍ BÝT ZJIŠTĚNA A ZNÁZORNĚNA V RÁMCÍ PŘÍPRAVY STAVBY A ZPRACOVÁNÍ DÍLENSKÉ PD. JEDNOTLIVÉ ZÁCHYTNÉ BODY BUDOU KOTVENY NA CHEMICKOU KOTVU A SÍŤOVANÉ HMOŽDINKY. JELIKOŽ NENÍ ZARUČENÁ ÚNOSNOST BETONU C20/25, JE NAVRŽENO PROVÉST TAHOVÉ ZKOUŠKY PRO OVĚŘENÍ ÚNOSNOSTI PODKLADU PRO NAVRŽENÉ KOTVICÍ BODY.
PO DOBU STAVBY BUDE VYSTAVĚNO CELOOVBODOVÉ LEŠENÍ, KTERÉ BUDE SLOUŽIT JAKO BEZPEČNOSTNÍ OCHRANA PROTI PÁDU.

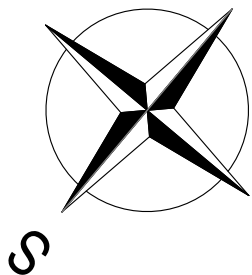
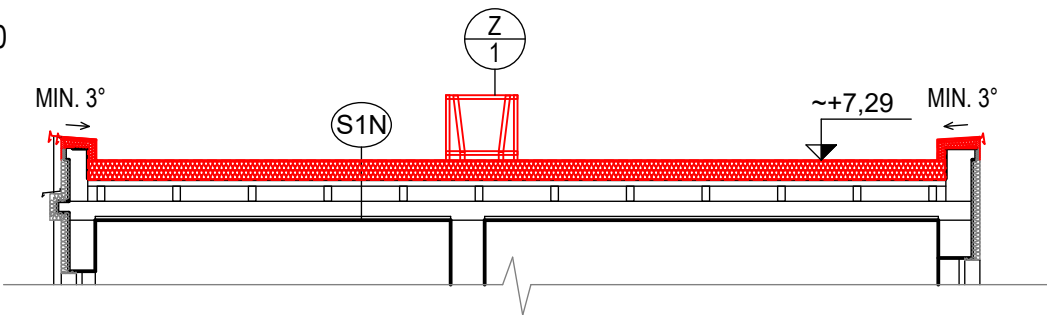
ŘEZ A-A
NOVÝ STAV

M 1:100



ŘEZ B-B
NOVÝ STAV

M 1:100



2	
1	
Č. změny	Předmět změny
Vedoucí projektant - HIP Ing. Ludmila Rojčková	
Projektant Martin Polách	
Vypracoval Ing. Lenka Poláčková	
Stavebník	Městský úřad Bohumín, odbor školství, kul. a sportu Masarykova 158, 735 81 Bohumín
Název stavby: Zateplení střechy na objektu MŠ Smetanova Smetanova 840, Bohumín	
Část:	
Měřítko 1:100	
Číslo výkresu 01125-4	
Profese stavební	
Č. zak. 011125	
Datum 11/2025	
Formát 4xA4 (A2)	
Měřítko 1:100	
Číslo výkresu 01125-4	
R&P PROJEKT statika, projektce s.r.o. Havlíčkovo nábřeží 2728/38 702 00 Ostrava-Moravská Ostrava Česká republika www.rprojekt.cz IČ: 278 51 443 DiČ: CZ27851443	
mobil: +420 775 33 43 18 +420 777 19 20 39 e-mail: rojckova@rprojekt.cz polach@rprojekt.cz	